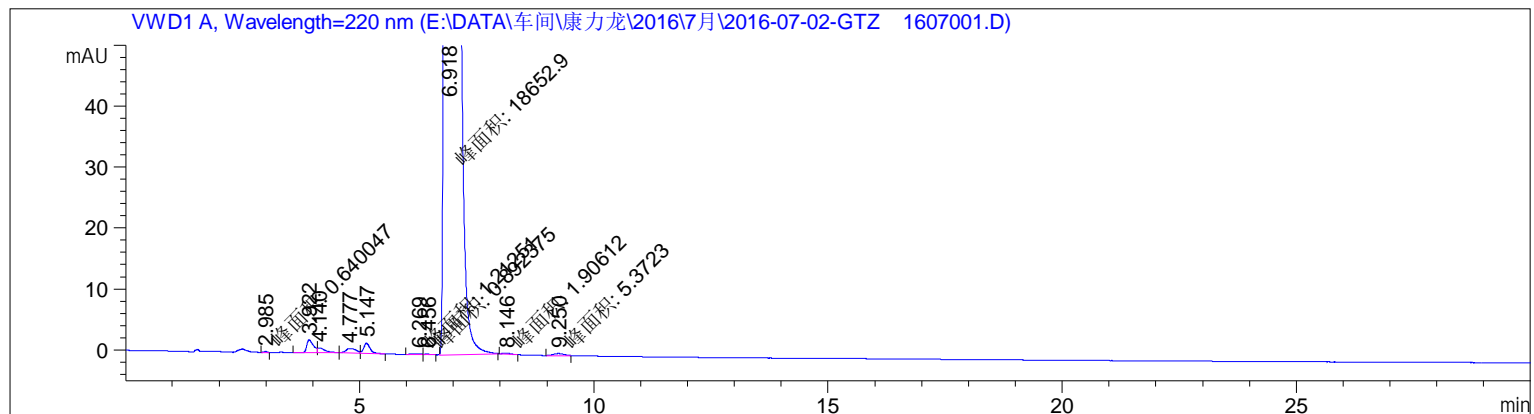


```

=====
操作者      : 系统
样品操作者  : 系统
仪器        : 安捷伦220                位置: 1
进样日期    : 2016/7/2 8:08:33
                                           进样量: 20.000 µl

采集方法    : D:\方法康力龙M
最后修改    : 2016/4/13 16:21:34 : 系统
分析方法    : D:\方法康力龙M
最后修改    : 2016/10/27 9:43:55 : 系统
                                           (调用后修改)
附加信息: 峰被手动积分
    
```



=====
 面积百分比报告
 =====

```

排序      : 信号
乘积因子  : 1.0000
稀释因子  : 1.0000
样品量    : 20.00000 [ng/ul] (校正中没有使用)
内标中不使用乘积因子和稀释因子
    
```

信号1: VWD1 A, Wavelength=220 nm

峰 #	保留时间 [min]	类型	峰宽 [min]	峰面积 [mAU*s]	峰高 [mAU]	峰面积 %
1	2.985	MM	0.0718	6.40047e-1	1.48632e-1	3.419e-3
2	3.922	BV	0.1477	21.42165	2.12405	0.1144
3	4.140	VB	0.1639	8.70208	7.93718e-1	0.0465
4	4.777	BV	0.2072	10.34645	6.73567e-1	0.0553
5	5.147	VB	0.1441	15.83344	1.64801	0.0846
6	6.269	MF	0.1926	1.21251	1.04949e-1	6.477e-3
7	6.456	FM	0.1714	8.92375e-1	8.67479e-2	4.767e-3
8	6.918	MM	0.1758	1.86529e4	1768.38464	99.6457
9	8.146	MM	0.1992	1.90612	1.59453e-1	0.0102
10	9.250	MM	0.2644	5.37230	3.38682e-1	0.0287

总量: 1.87192e4 1774.46245

=====
 *** 报告结束***